

# แรงในธรรมชาติ

แรงแม่เหล็ก

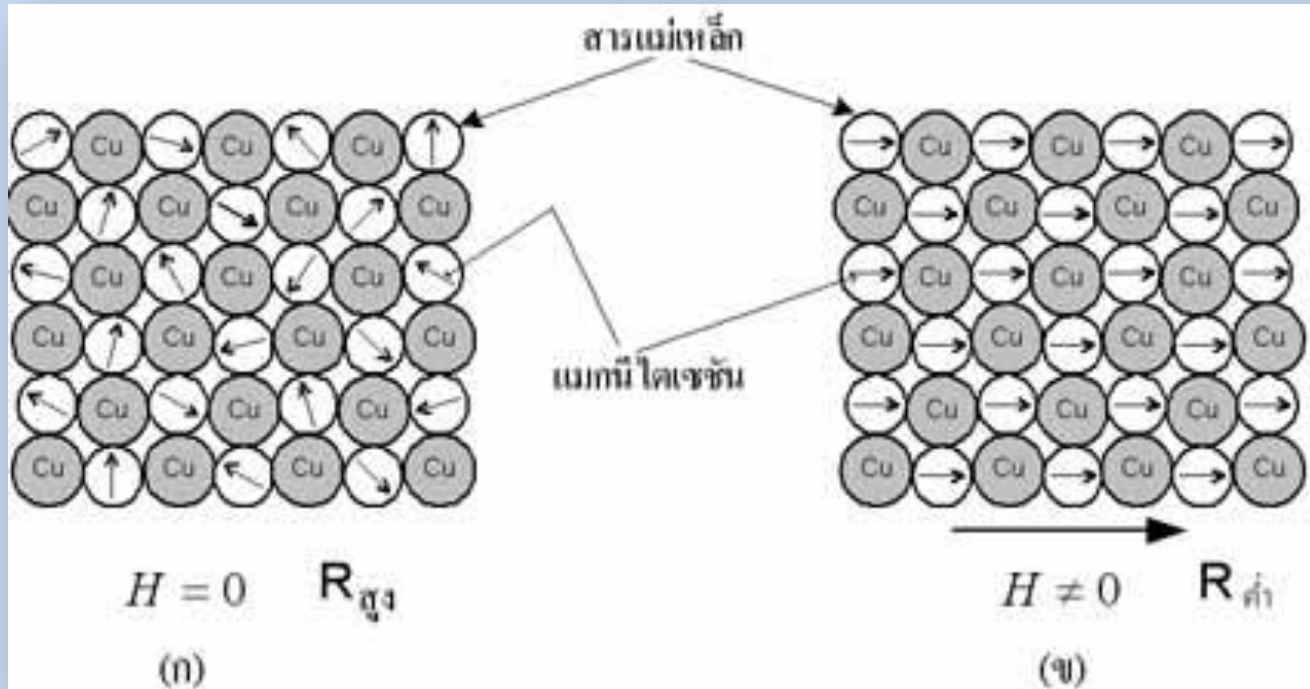
# แม่เหล็กคืออะไร

แม่เหล็ก(**Magnet**) คือ วัตถุที่มีอำนาจแม่เหล็ก ซึ่งอำนาจแม่เหล็กหมายถึงอำนาจที่ทำให้เกิดแรงดึงดูดโลหะได้ ซึ่งแม่เหล็กมี 2 ประเภท

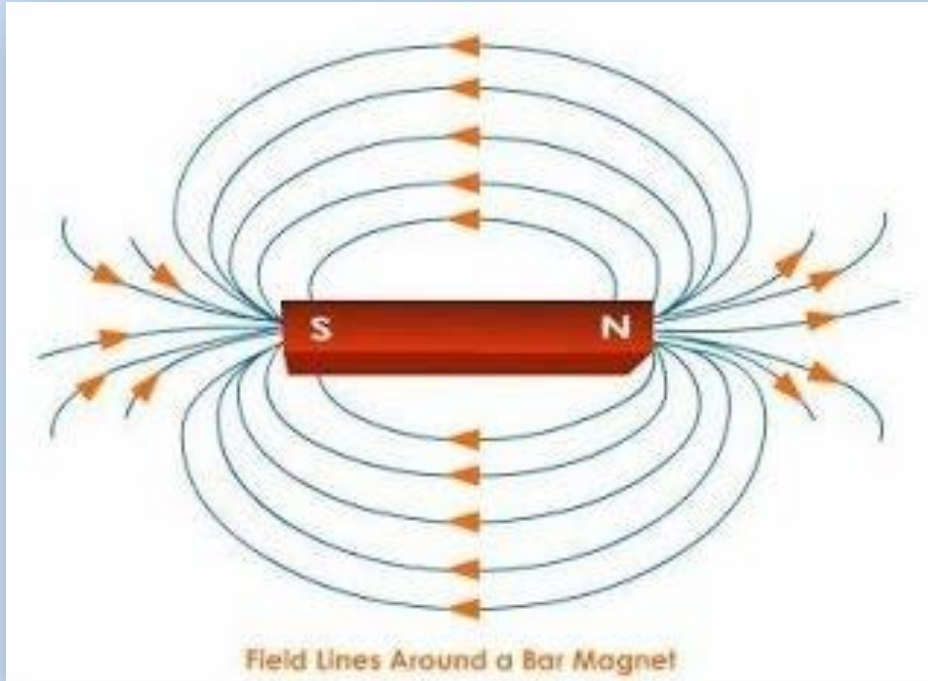
- แม่เหล็กธรรมชาติ
- แม่เหล็กไฟฟ้า



# แม่เหล็กคืออะไร



# สนามแม่เหล็ก

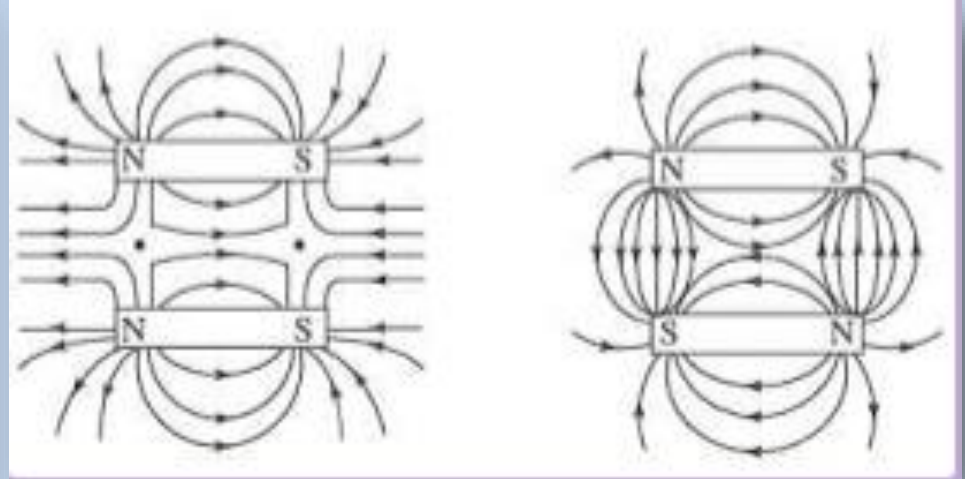
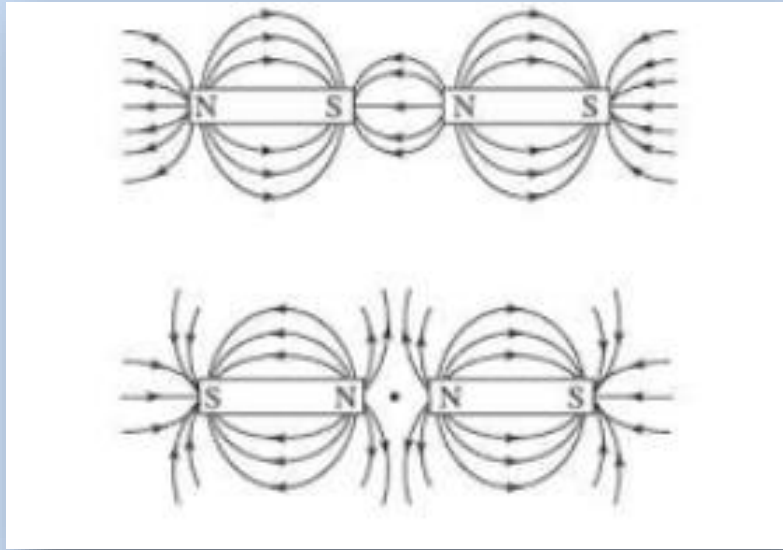


สนามแม่เหล็ก คือ บริเวณที่มีแรงแม่เหล็กกระทำ ซึ่งมีทิศทางเฉพาะ คือ

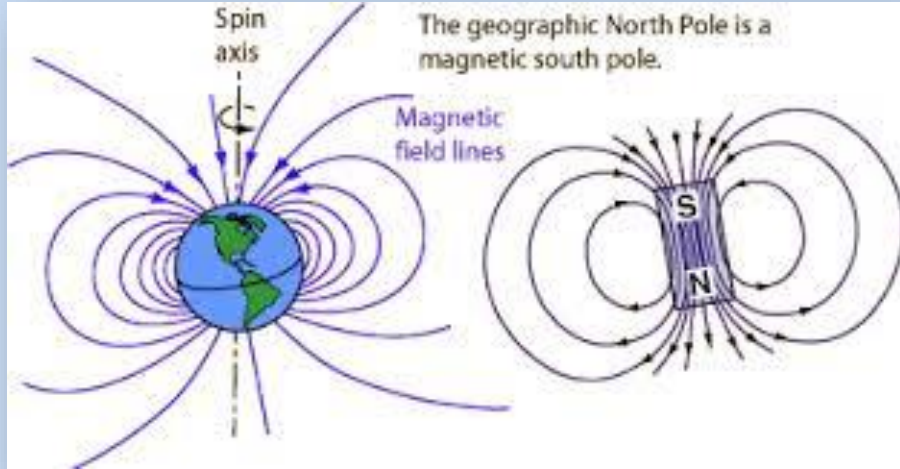
- นอกก้อนแม่เหล็ก จะมีทิศจากขั้วเหนือไปขั้วใต้

(ถ้าในโจทย์ไม่มีก้อนแม่เหล็ก ให้จำว่า ทิศของแรงแม่เหล็กจะพุ่งออกจากขั้วเหนือและพุ่งเข้าหาขั้วใต้ ดังภาพ)

# สนามแม่เหล็ก

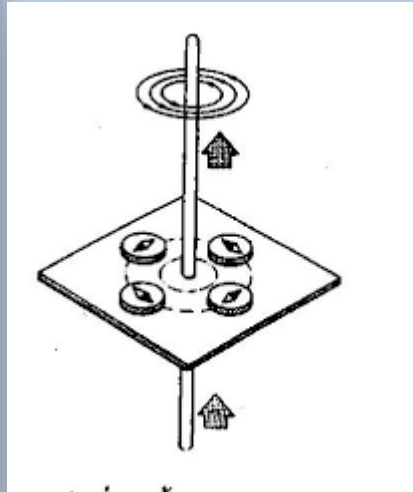


# สนามแม่เหล็กโลก



สนามแม่เหล็กโลกเกิดจากการ  
เหนี่ยวนำของโลหะเหลวร้อนที่เคลื่อน  
ตัวอย่างมีรูปแบบภายในโลก ทำให้เกิด  
สนามแม่เหล็กล้อมรอบ เรียกว่า แถบ  
แวนอัลเลน ซึ่งขั้วของสนามแม่เหล็ก  
โลกจะสลับกับขั้วโลก และมีการกลับ  
ขั้วแม่เหล็กทุกๆ 100,000 ปี

# แม่เหล็กไฟฟ้า



แม่เหล็กไฟฟ้า ถูกค้นพบโดยนักฟิสิกส์ชื่อ ฮันท์ คริสเตียน เออร์สเตด โดยค้นพบจากการที่เข็มของเข็มทิศเกิดการเปลี่ยนแปลงทิศทาง โดยเข็มไม่ได้ชี้ไปทางเหนือเหมือนเดิมเมื่อผ่านกระแสไฟฟ้าเข้าไปในลวดตัวนำ

# แม่เหล็กไฟฟ้า

